

TRADING CONCEPT ตอน เหยียดทางไหน รู้ได้ด้วย Swing Index

สวัสดีครับท่านนักลงทุน เดือนนี้เปิดมาตั้งท่าจะดี ทีไหนได้ เหยียดไป เหยียดมา หลุด 1600 จนติดลบจากต้นเดือนไปเสียแล้ว

เงอการเหยียดแล้วปวดหัว วันนี้จารย์ตี้เลยจะเอาเครื่องมือที่ใช้จับ การเหยียดของราคา มาเล่าสู่กันฟังครับ ต่อไปจะมีอาวุธไว้แก่งสู้กับการแก่ง ของราคาหุ้นครับ อาวุธที่ว่า คือ

“Swing Index” หรือ ดัชนีการแก่งกวัด นั่นเอง



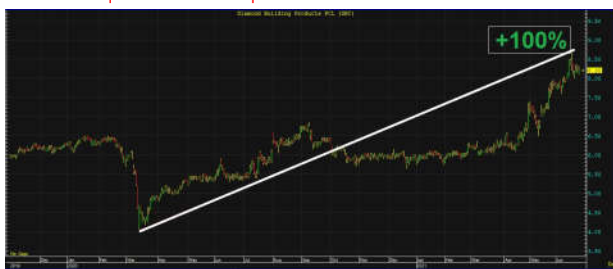
เพราะโลกนี้ ไม่แน่นอน

ราคาหุ้นนั้น เคลื่อนไหวอย่างมีเป้าหมาย แต่ปัญหาอยู่ที่การไปสู่เป้าหมายนั้น ไม่ใช่เส้นตรง แต่เต็มไปด้วยความผันผวน กวัดแก่งตลอดทาง

ยกตัวอย่าง หุ้นสักตัว อยู่ในแนวโน้มขาขึ้น ด้านพื้นฐาน กำลังต่อหุ้น เพิ่มขึ้นต่อเนื่อง 6 ปีซ้อน ไม่เว้นแม้แต่โควิดปีที่แล้ว ด้านราคาก็ปรับตัวขึ้นมากเกิน 100% จากตอนเริ่มโควิด

ถึงอย่างนี้ ถ้าดูกราฟก็ยิ่งเห็นว่า มีทั้งแก่งขึ้นแก่งลง แกมคล้ายๆ ว่าแก่งเทียบแดง จะมีจำนวนมากกว่าแก่งเขียวเสียอีก

...นี่จึงเป็นอุปสรรคให้นักลงทุนสับสน ไม่กล้าซื้อขาย จึงได้กำไรไม่เต็มคำ



Swing Index จะช่วยวัดกำลังของการแก่งขึ้น เทียบกับการแก่งลง เพื่อออกให้รู้ เช่น แม้ราคาจะแก่งลงหลายวันติด แต่กำลังสะสมของการแก่งขึ้นในช่วงก่อนหน้า ยังต้านทานไว้อยู่ได้สบาย หรือบางครั้งเห็นราคาทำ new high แต่จริงๆ แล้ว อาจขาดกำลังส่งให้ขึ้นไปต่อก็เป็นได้ (False Break)

นี่แหละครับ เป็นวัตถุประสงค์ของเครื่องมือ Swing Index ซึ่งคิดค้น โดย วิศวกรเครื่องกล ชาวอเมริกัน นาม Welles Wilder หากใครศึกษาสายเทคนิคมา จะทราบได้เลยว่า ชายคนนี้ ถนัดด้านเครื่องมือวัด การแก่งกวัด และ กำลังของแนวโน้ม ที่ดังๆ ก็เช่น Relative Strength Index (RSI), Average Directional Index และ Parabolic SAR

สายวิศวะคิดทั้งที สูตรต้องไปธรรมดาเน่ ดั่งนั้น เพื่อให้ง่าย ใจให้เริ่มด้วยการทำความเข้าใจแนวคิดก่อน

แนวคิดของการวัดกำลังเหยียด

ลองนึกถึงภาพที่**มาเดินที่บันได** เช่น เซลล์ เสียแรงเดินไป 10 ก้าว ปรากฏว่า เป็นการขึ้น 7 ก้าว และเซถลง 3 ก้าว

สุทธิจากจุดเริ่มต้น ขึ้นไปได้ 4 ขึ้นบันไดเท่านั้น เรียกว่า เดิน 10 ก้าว ได้งานจริงๆ แค่ 4 ก้าว (ได้ประสิทธิภาพ 4 จาก 10 ก้าวหรือ 40%)

เทียบกับหุ้น คล้าย**เครื่องมือ ADX** ที่เอา ผลต่างสุทธิจอง DI+ กับ DI- (ก้าวขึ้นกับก้าวลง) ไปเทียบกับการก้าวทั้งหมด

$$DX = \frac{[DI+] - [DI-]}{[DI+] + [DI-]} = \frac{7 - 3}{7 + 3}$$

ADX มีข้อจำกัดตรงที่ DI+/- คิดจากแค่ค่า High และ Low เท่านั้น ส่วน Swing Index คิดจากทั้ง Open, High, Low, Close แกมมี การถ่วงน้ำหนักความสำคัญของแต่ละค่าด้วย จึงน่าจะเก็บรายละเอียด ข้อมูลได้มาก วัดกำลังการแก่งกวัดได้แม่นยำกว่า ของแยกพิจารณาออกเป็น 3 กลุ่ม

- การแก่งสุทธิต** คิดจาก 3 ส่วน รวมกัน คือ
 - (ราคาปิด_{วันนี้} - ราคาเปิด_{เมื่อวาน}) * 1
 - (ราคาเปิด - ราคาปิด)_{วันนี้} * 1/2
 - (ราคาเปิด - ราคาเปิด)_{เมื่อวาน} * 1/4
 จะมีการให้น้ำหนักการปิดบวกจากวันก่อน หน้ามากที่สุด รองลงมาคือสิ่งของแก่งเทียบวันนี้และวันก่อนลดหลั่นลงมาตามลำดับ

สังเกตดีๆ ส่วนนี้เป็นได้ทั้งค่าบวกและลบ ขึ้นกับเหยียดขึ้นหรือลง

- การแก่งรวม** คิดจาก 3 ส่วน เช่นกัน คือ
 - True Range * 1
เลือกระยะที่ไกลสุด ระหว่างจุด 3 จุดคือ C_{เมื่อวาน}, H_{วันนี้}, L_{วันนี้}
 - ER * -1/2
ส่วนนี้เป็น 0 ยกเว้นช่วงราคาวันนี้ ไม่คาบเกี่ยวกับ C_{เมื่อวาน} เลย ให้ใช้ระยะสั้นสุดจาก C_{เมื่อวาน} ไป H_{วันนี้}, L_{วันนี้}
 - I (ราคาเปิด - ราคาเปิด)_{เมื่อวาน} * 1/4

ส่วนนี้ แต่ละก่อนใช้ค่าบวกเสมอ และเมื่อรวมแล้ว จะมีค่าเป็นบวกเสมอ อย่าเพิ่งถือครับ

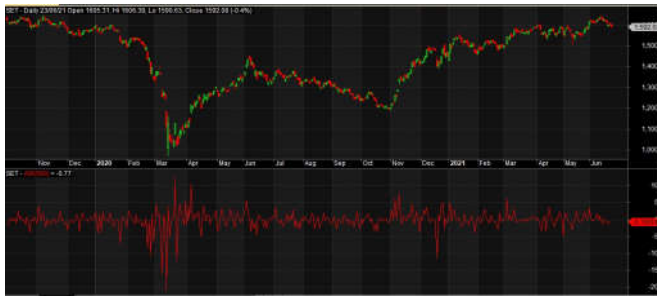


พอนำยอด 1. / 2. ที่จะได้ค่าลักษณะเดียวกับตัวอย่าง ก่อนหน้าคือ สุทธิ / ทั้งหมด ที่บอกกำลังการแก่งกวัดนั่นเอง

- ระยะแก่งจริง** เทียบระยะที่แก่งได้สูงสุด นำระยะยาวสุดจาก C_{เมื่อวาน} ไป H_{วันนี้}, L_{วันนี้} แกมการแก่งจริงใน

รายงานฉบับนี้จัดทำขึ้นโดยข้อมูลเท่าที่ปรากฏและถือว่าเป็นที่น่าเชื่อถือได้แต่ไม่ถือเป็นการยืนยันความถูกต้องและความสมบูรณ์ของข้อมูลใดๆ โดยบริษัทหลักทรัพย์ ยูเอสบี เคย์ ฮีเยน (ประเทศไทย) จำกัด (มหาชน) ผู้จัดทำขอสงวนสิทธิ์ในการเปลี่ยนแปลงความเห็นหรือประมาณการณที่ปรากฏในรายงานฉบับนี้ โดยไม่ต้องแจ้งล่วงหน้า รายงานฉบับนี้มีวัตถุประสงค์เพื่อใช้ประกอบการตัดสินใจของนักลงทุน โดยไม่ได้เป็นการชี้แนะ ชักชวนให้ถือลงทุนทำการซื้อหรือขายหลักทรัพย์ หรือตราสารทางการเงินใดๆ ที่ปรากฏในรายงาน

หนึ่งวัน หาดด้วย ระยะที่ตลาดยอมให้แกว่งมากที่สุด (ในหุ้นคือ 30% ต่อวัน)
จบแล้วครับ เอาพลัฟร็อง 1./2. ที่ได้ มาคูณ 3. และเลว 50
เพื่อให้ค่าที่ได้อยู่ระหว่าง +/- 100 หน่วย



จากภาพ จะเห็นว่าค่า **Swing Index (เส้นสีแดงด้านล่าง)** วิ่งอยู่รอบๆ เส้น 0 โดยมีค่ามากกว่า 0 แสดงว่าเกิดแรงเหวี่ยงไปทางบวก แต่หากค่าต่ำกว่า 0 ก็แสดงถึงแรงเหวี่ยงที่ไปทางลบ

เดิมทีเคยใช้ Welles Wilder แนะนำให้ใช้สัญญาณจากการตัดเส้น 0 ของจังหวะในการซื้อขาย

แต่เมื่อพิจารณาให้ดีแล้ว จะพบว่า ค่า **Swing Index** คิดจากแก่งเทียบเพียง 2 แก่งล่าสุดเท่านั้น ทำให้การกระโดดได้ง่าย จึงตัด 0 กันเป็นว่าเล่น

...ใครซื้อขายตามสัญญาณที่ว่า หมอตั่วเพราะค่าคอมแบ่ง...

ต่อยอดสู่ ASI

บิลลงทูนรุ่นต่อๆ มาเห็นด้วยกับแนวคิดการหาค่าพลังแรงเหวี่ยงของ Welles Wilder แต่ไม่ชอบความผันผวนของค่า SI จึงเกิดแนวคิดการใช้ค่าสะสมหรือ **Accumulative Swing Index (ASI)** ขึ้นมา หลักการก็แสนง่ายครับ **ASI** คือการนำค่า SI ในอดีตบวกสะสมมาเรื่อยๆ

วิธีนี้ ไม่ได้ทำให้สัญญาณซื้อขายแบบแต่ก่อนแล้ว แต่การบวกสะสม ทำให้ความผันผวนของ **ASI** ลดลง ช่วยสำหรับการลากระยะยาวๆ โดยมองกำลังของแรงเหวี่ยงแบบสะสมนั่นเอง
กราฟตัวอย่าง ด้านบนเป็น **SET Index** ด้านล่างเป็น **ASI**



วิธีการวิเคราะห์ คือใช้ **ASI ในการยืนยันแนวโน้ม** เพื่อให้ลงทุนได้อย่างมั่นใจขึ้น เช่น

ลูกศรสีเขียว : ด้านบน ดัชนีเบรก High ก่อนหน้า โดยด้านล่าง ค่า ASI ก็เบรกจุดสูงสุดเดิมเช่นกัน แสดงให้เห็นถึง กำลังของแรงเหวี่ยงขึ้นด้านบนก็เพิ่มขึ้นสูง ยืนยันไปกับราคานั้นเอง

ลูกศรสีแดง : ด้านบน ดัชนีเบรก High ต่อเนื่องอีกหลายครั้ง แต่จะเห็นว่า **ASI** เริ่มออกด้านข้าง วิ่งอยู่ภายในกรอบ แบบนี้ การเบรก High อาจเป็นสัญญาณหลอก หรืออย่างน้อย ก็เตือนให้นักลงทุนเห็นถึงความอ่อนพลังของแรงเหวี่ยงขึ้นด้านบนนั่นเอง

เครื่องมือนี้ใน ASPEN อาจไม่มีให้ใช้ แต่ใน **eFinance** มีพร้อมใช้ครับ นอกจากนี้อีกโปรแกรมที่อยากแนะนำให้เริ่มใช้กันคือ **TradingView** นอกจากจะมีเครื่องมือหลักๆ แล้ว ยังมีเครื่องมือแปลกๆ ที่เขียนโดยผู้ใช้ด้วยกันเองแบ่งปันกันอยู่มากมาย ที่สำคัญนอกจากมีหุ้นไทยแล้ว ยังมีกราฟหุ้นต่างประเทศให้ติดตามด้วยครับ...จารย์ดี

คำคมเขียนหุ้น



มาร์ก ทเวน (Mark Twain)

“สองวันที่สำคัญที่สุดในชีวิต คือ
วันที่คุณ...เกิดมา กับ
วันที่คุณรู้ว่า...เกิดมามีทำไม”

“The two most important days in your life are the day you are born and the day you find out why.”

รายงานฉบับนี้จัดทำขึ้นโดยข้อมูลเท่าที่ปรากฏและเชื่อว่าน่าเชื่อถือได้แต่ไม่ถือเป็นการยืนยันความถูกต้องและความสมบูรณ์ของข้อมูลนี้ๆ โดยบริษัทหลักทรัพย์ ยูโอบี เคย์ เฮียน (ประเทศไทย) จำกัด (มหาชน) ผู้จัดทำขอสงวนสิทธิ์ในการเปลี่ยนแปลงความเห็นหรือประมาณการณต่างๆที่ปรากฏในรายงานฉบับนี้ โดยไม่ต้องแจ้งล่วงหน้า รายงานฉบับนี้มีวัตถุประสงค์เพื่อใช้ประกอบการตัดสินใจของนักลงทุน โดยไม่ได้เป็นการชี้แนะชักชวนให้นักลงทุนทำการซื้อหรือขายหลักทรัพย์ หรือตราสารทางการเงินใดๆ ที่ปรากฏในรายงาน